

Les Sélestines

12 route de Sélestat
68000 Colmar



LOT 201
2 PIECES
BATIMENT B - RDC

SURFACES HABITABLES

Séjour/Cuisine	24,56
Entrée	5,34
Wc	2,16
Sde	4,54
Chambre	12,35

48,95 m²

SURFACES ANNEXES

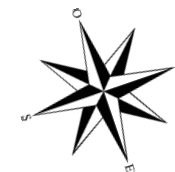
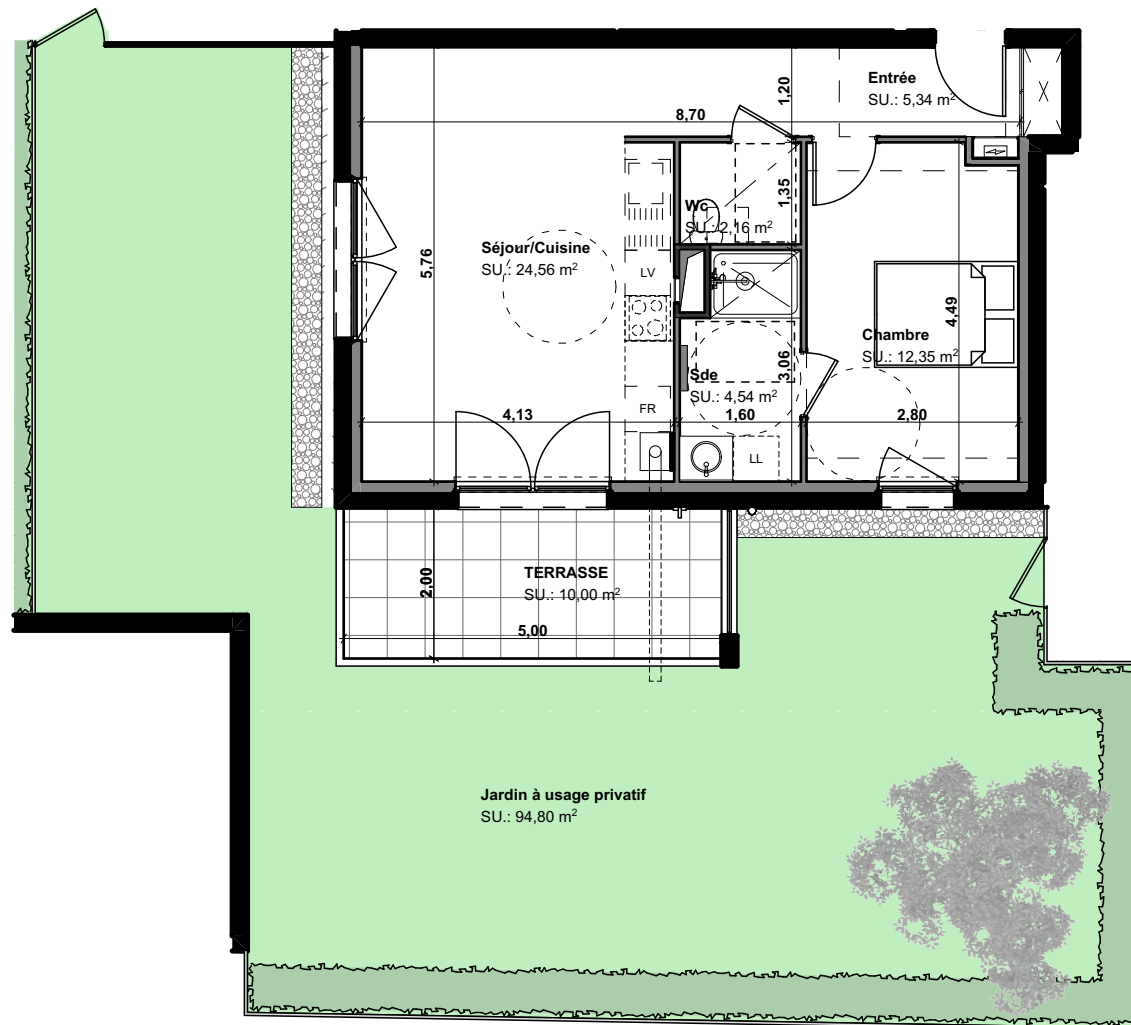
TERRASSE	10,00
Jardin à usage privatif	94,80

Signature :

ATHIS

Propriétaire, tout simplement

SCI ATHIS représentée par Pierres & Territoires
7 rue Kléber - 68000 COLMAR
tél: 03 89 46 86 26
e-mail: contact68@pifa.fr



17/04/2023 Plan de vente Phase DCE

Des modifications sont susceptibles d'être apportées en fonction des nécessités techniques et administratives de la réalisation, tant en ce qui concerne les dimensions libres que l'équipement.
Les surfaces sont approximatives. Les retombées de soffites, faux-plafonds, canalisations, bec, sont mentionnées à titre indicatif. Le mobilier (notamment les équipements sanitaires), les arbustes, arbres à hautes tiges sont mentionnés à titre indicatif et ne sont pas dus.