

# Les Sélestines

12 route de Sélestat  
68000 Colmar



## LOT 204 3 PIECES

BATIMENT B - RDC

### SURFACES HABITABLES

Wc	2,09
Entrée	6,37
Séjour/Cuisine	29,58
Sdb	5,02
Chambre 01	13,31
Chambre 02	9,99
<b>Total</b>	<b>66,36 m<sup>2</sup></b>

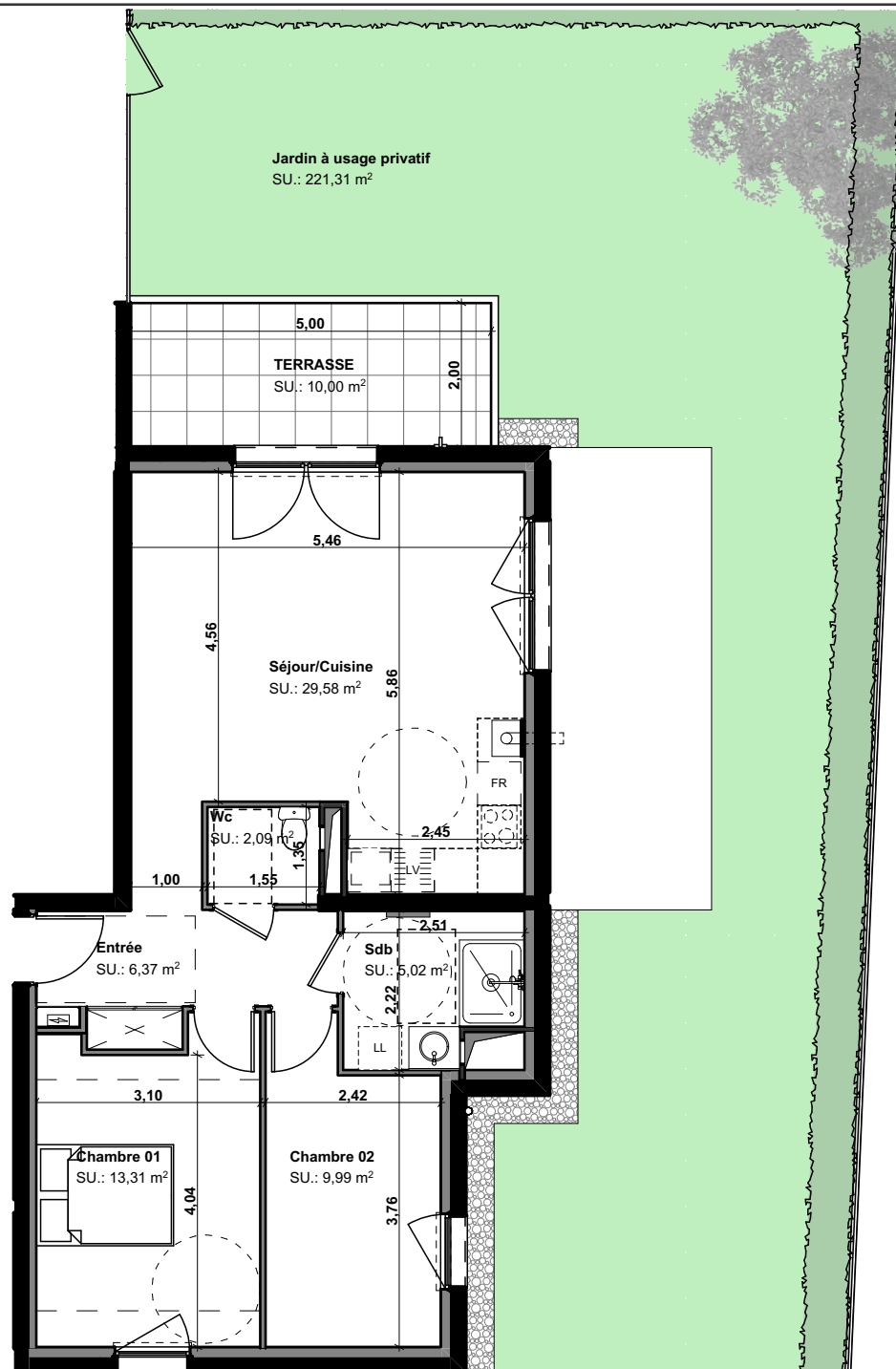
### SURFACES ANNEXES

TERRASSE	10,00
Jardin à usage privatif	221,31

Signature :

17/04/2023 Plan de vente Phase DCE

Des modifications sont susceptibles d'être apportées en fonction des nécessités techniques et administratives de la réalisation, tant en ce qui concerne les dimensions libres que l'équipement. Les surfaces sont approximatives. Les retombées de soffites, faux-plafonds, canalisations, bec, sont mentionnées à titre indicatif. Le mobilier (notamment les équipements sanitaires), les arbustes, arbres à hautes tiges sont mentionnés à titre indicatif et ne sont pas dus.



# ATHIS

Propriétaire, tout simplement

SCI ATHIS représentée par Pierres & Territoires  
7 rue Kléber - 68000 COLMAR  
tél: 03 89 46 86 26  
e-mail: contact68@pifa.fr

