

Résidence Othentik

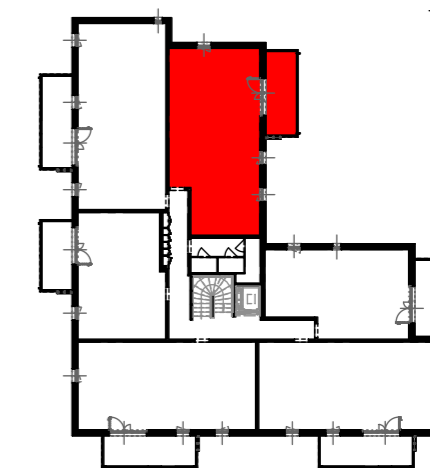
4 rue de Hombourg
68490 OTTMARSHEIM

Logement	Type	Niveau
112	3 Pièces	Etage 1

ENTREE	6.14 m ²
PLACARD	0.74 m ²
SEJOUR / CUISINE	27.88 m ²
DEGAGEMENT	2.94 m ²
SALLE DE BAINS	4.76 m ²
WC	1.96 m ²
CHAMBRE 1	11.48 m ²
CHAMBRE 2	9.77 m ²

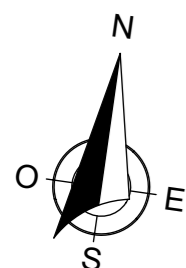
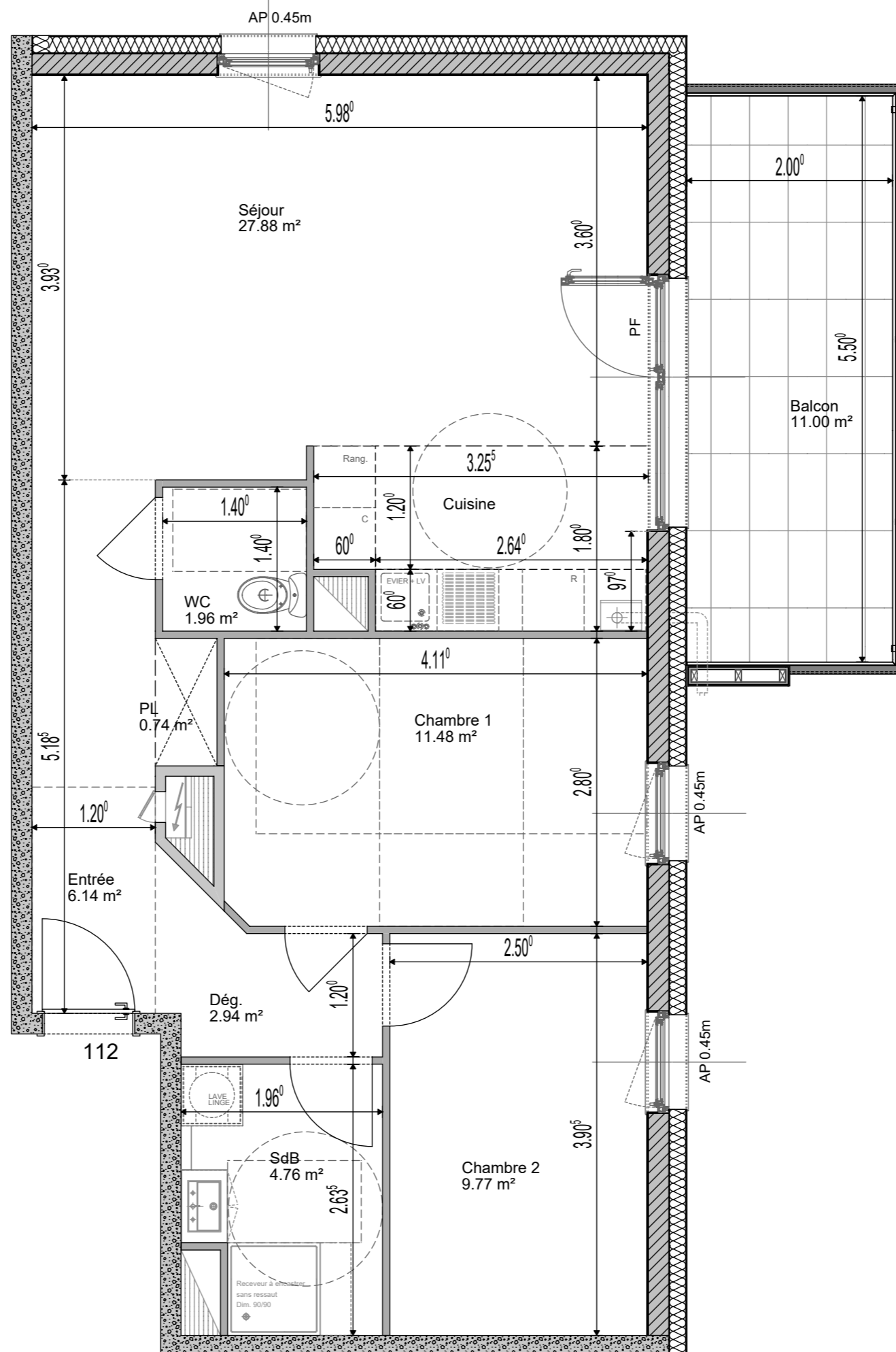
TOTAL SURFACE HABITABLE **65.67 m²**

Balcon 11.00 m²



SIGNATURES

DATE 12.03.2025
INDICE : B



Document non contractuel: De légères modifications pourront être apportées au plan pour des raisons techniques ou réglementaires. Les retombées, soffites et faux-plafonds sont représentés à titre indicatifs, ils sont susceptibles d'être modifiés.