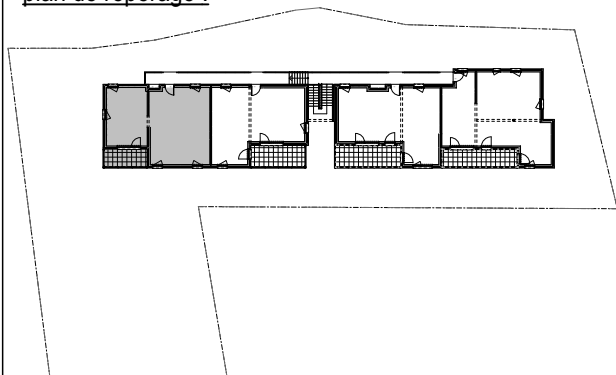


LE CLOS DES VIGNES

plan de repérage :



LOT 06
4 PIECES
2ème ETAGE

SURFACES HABITABLES

| | |
|----------------|-------|
| Hall | 2,86 |
| WC | 1,73 |
| Dégt | 6,74 |
| Rangt | 1,30 |
| Chambre 1 | 9,74 |
| Chambre 2 | 12,09 |
| Chambre 3 | 9,54 |
| Sdb | 4,78 |
| Séjour/cuisine | 26,22 |

75,00 m²

SURFACES ANNEXES

| | |
|--------|------|
| Balcon | 8,68 |
|--------|------|

Signature :

13/01/2025 - Plan de vente - Phase DCE

Des modifications sont susceptibles d'être apportées en fonction des nécessités techniques et administratives de la réalisation, tant en ce qui concerne les dimensions libres que l'équipement.

Les surfaces sont approximatives. Les retombées de soffites, faux-plafonds, canalisations, bec, sont mentionnées à titre indicatif. Le mobilier (notamment les équipements sanitaires), les arbustes, arbres à hautes tiges sont mentionnés à titre indicatif et ne sont pas dus.

ATHIS

Propriétaire, tout simplement

SCI ATHIS représentée par Pierres & Territoires
32 passage du Théâtre - 68100 MULHOUSE
tél: 03 85 46 86 26

